

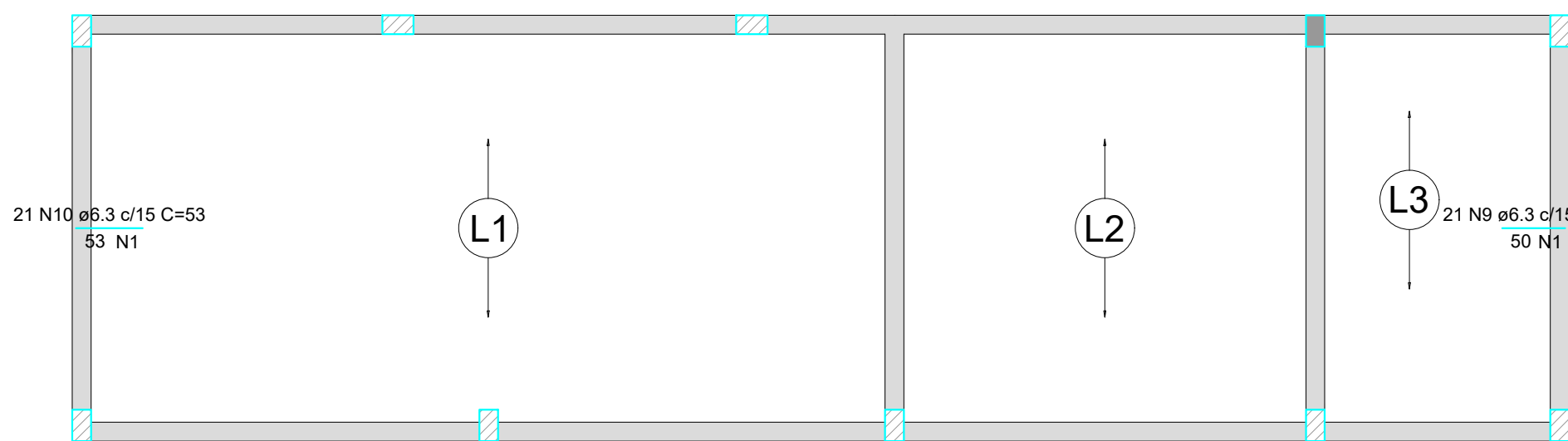
RELAÇÃO DO AÇO

AÇO	N	DIAM (mm)	QUANT	C.UNIT (cm)	C.TOTAL (cm)
CA60	1	5.0	790	67	52930
	2	5.0	384	77	29568
	3	5.0	32	24	768
CA50	4	5.0	32	97	3104
	5	10.0	114	358	40812
	6	10.0	38	317	11412
	7	12.5	10	367	3670

RESUMO DO AÇO

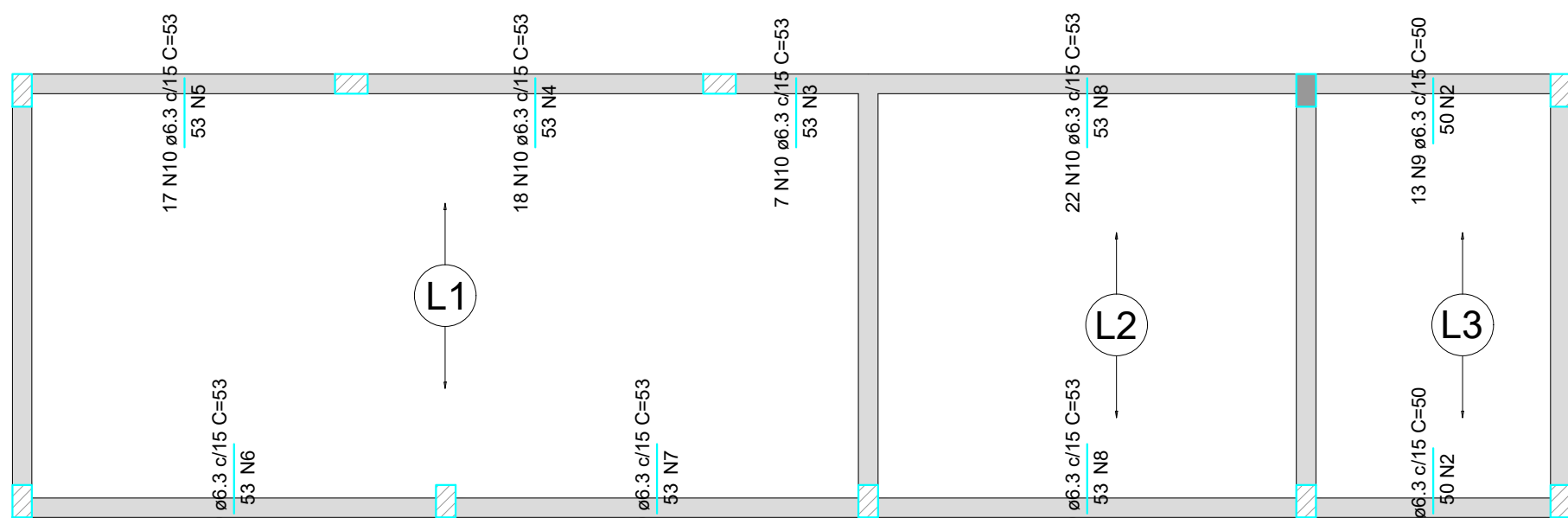
AÇO	DIAM (mm)	C.TOTAL (m)	PESO + 0% (kg)
CA50	10.0	522.2	322
CA60	12.5	36.7	35.4
	5.0	863.7	133.1
PESO TOTAL (kg)			
CA50		357.3	
CA60		133.1	

Volume de concreto (C-25) = 4.92 m³
Área de forma = 102.08 m²



Armaduras de distribuição

Armadura	Armadura de distribuição
N9	4 N1 ø5.0 c/15 C=308
N10	4 N1 ø5.0 c/15 C=308

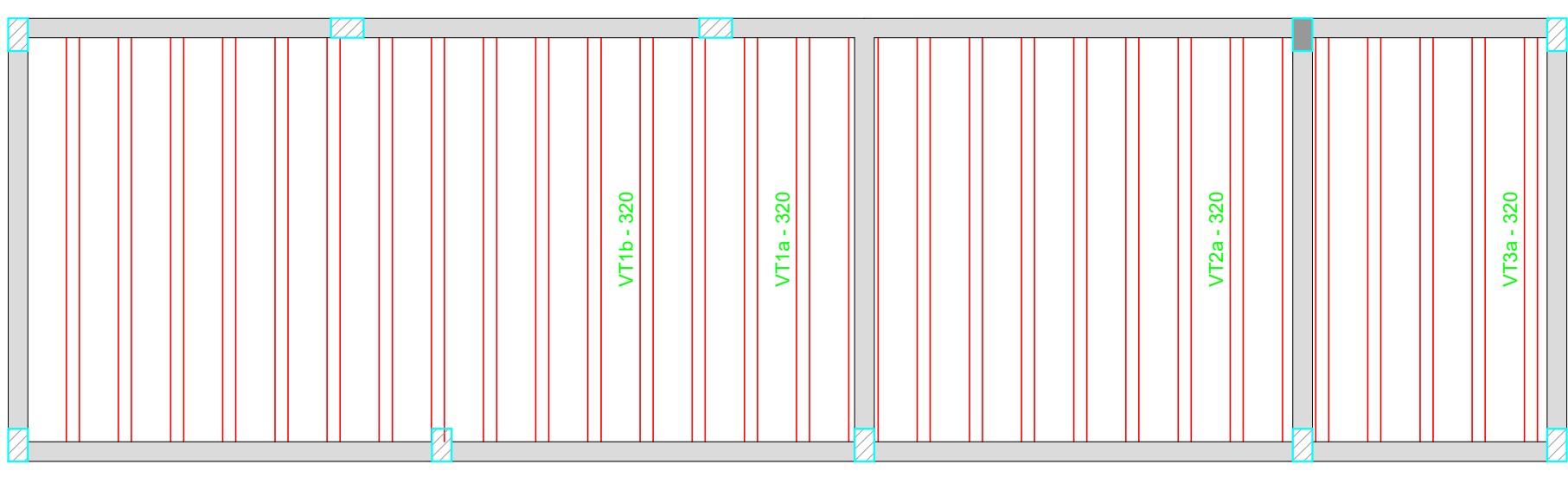
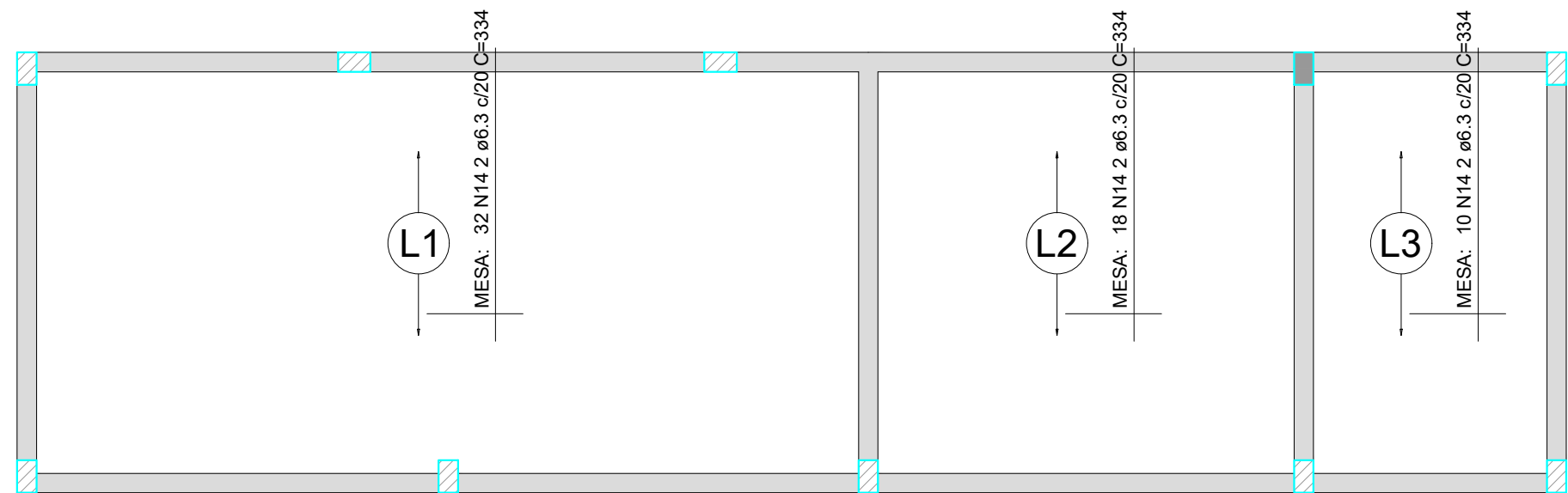


Armaduras de distribuição

Armadura	Armadura de distribuição
N9	4 N2 ø5.0 c/15 C=195
N9	4 N2 ø5.0 c/15 C=195
N10	4 N3 ø5.0 c/15 C=111
N10	4 N4 ø5.0 c/15 C=276
N10	4 N5 ø5.0 c/15 C=249
N10	4 N6 ø5.0 c/15 C=325
N10	4 N7 ø5.0 c/15 C=324
N10	4 N8 ø5.0 c/15 C=336
N10	4 N8 ø5.0 c/15 C=336

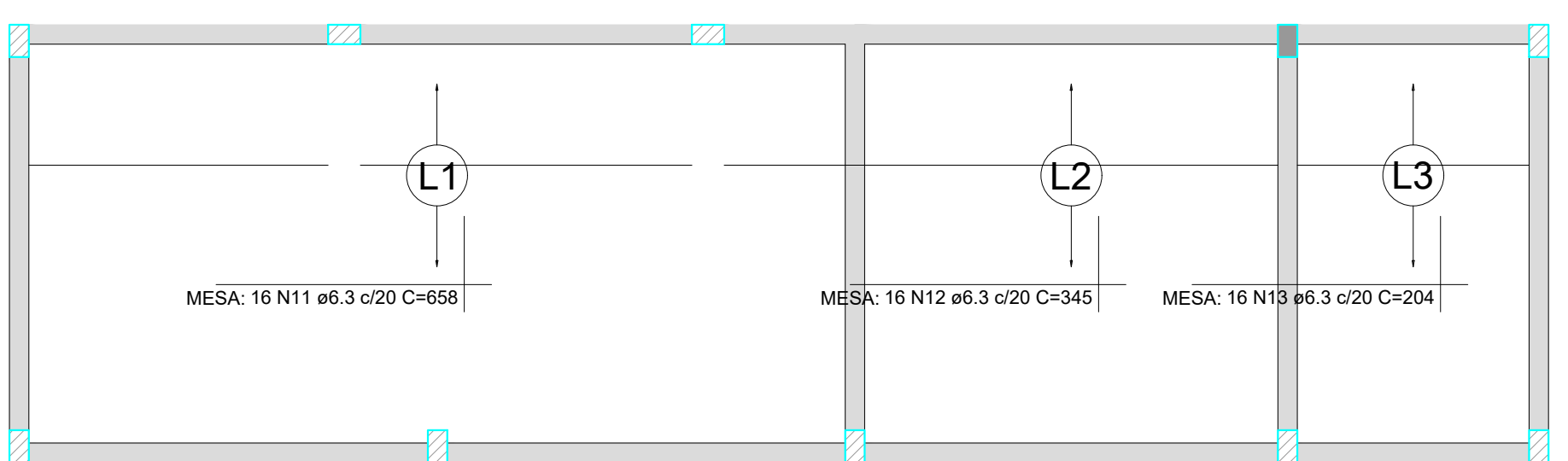
Armação negativa das lajes do pavimento TÉRREO (Eixo X)

Armação negativa das lajes do pavimento TÉRREO (Eixo Y)



Armação positiva das lajes do pavimento TÉRREO (Eixo Y)

Planta de vigotas pré-moldadas



RELAÇÃO DO AÇO

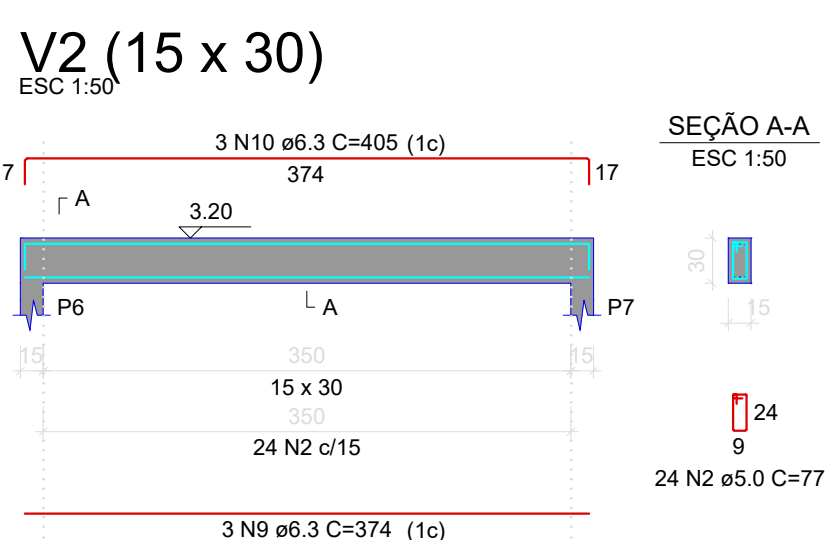
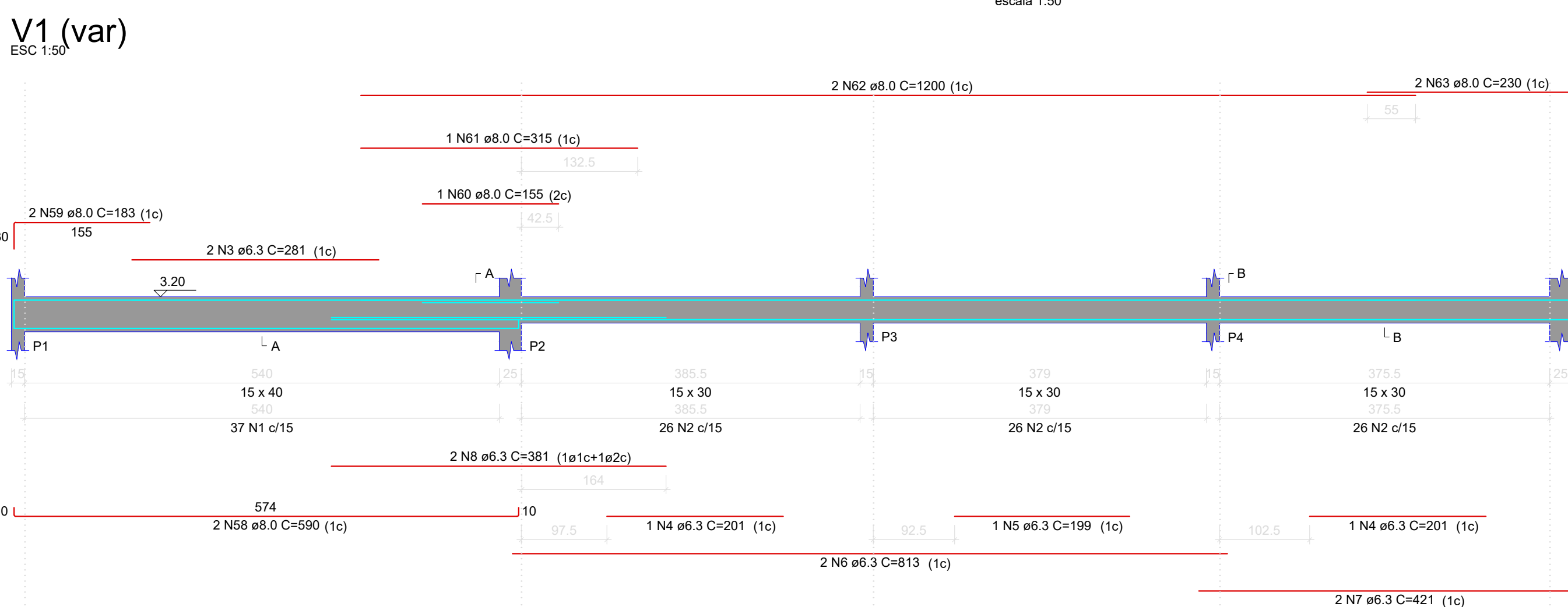
AÇO	N	DIAM (mm)	QUANT	C.UNIT (cm)	C.TOTAL (cm)
CA60	1	5.0	8	308	2464
	2	5.0	8	195	1560
	3	5.0	4	111	444
	4	5.0	4	276	1104
	5	5.0	4	249	996
	6	5.0	4	325	1300
	7	5.0	4	324	1296
	8	5.0	8	336	2688
CA50	9	6.3	47	50	2350
	10	6.3	151	53	8003
	11	6.3	16	658	10528
	12	6.3	16	345	5520
	13	6.3	16	204	3264
	14	6.3	60	334	20040

RESUMO DO AÇO

AÇO	DIAM (mm)	C.TOTAL (m)	PESO + 0% (kg)
CA50	6.3	497.1	121.6
CA60	5.0	118.5	18.3
PESO TOTAL (kg)			
CA50		121.6	
CA60		18.3	

Volume de concreto (C-25) = 2.20 m³
Área de forma = 0.00 m²

Armação positiva das lajes do pavimento TÉRREO (Eixo X)



APROVAÇÃO:

OBRA COMERCIAL CAMARA MUNICIPAL DE PARANATINGA



ENDEREÇO: RUA F, LT 10, QD 50, NÚCLEO URBANO PARCIAL 2ª FASE, PARANATINGA-MT

PROJETO ESTRUTURAL

PROPRIETÁRIO: MUNICÍPIO DE PARANATINGA
CNPJ: 15.023.971/0001-24

PROJETISTA: TAINARA DELA JUSTINA
CREA-MT 038112

TÍTULO DO PROJETO / PAVIMENTO / ÁREA

DETALH. DE PILARES, VIGAS E LAJES DO PAV. TÉRREO

DATA

07/22

INDICADAS

PROJ. REVISÃO

FOLHA

ARQUIVO

00 09/13

EST00